

# Zahlen und Fakten aus dem Lahn-Dill-Kreis

Kinder- und Jugendhilfe

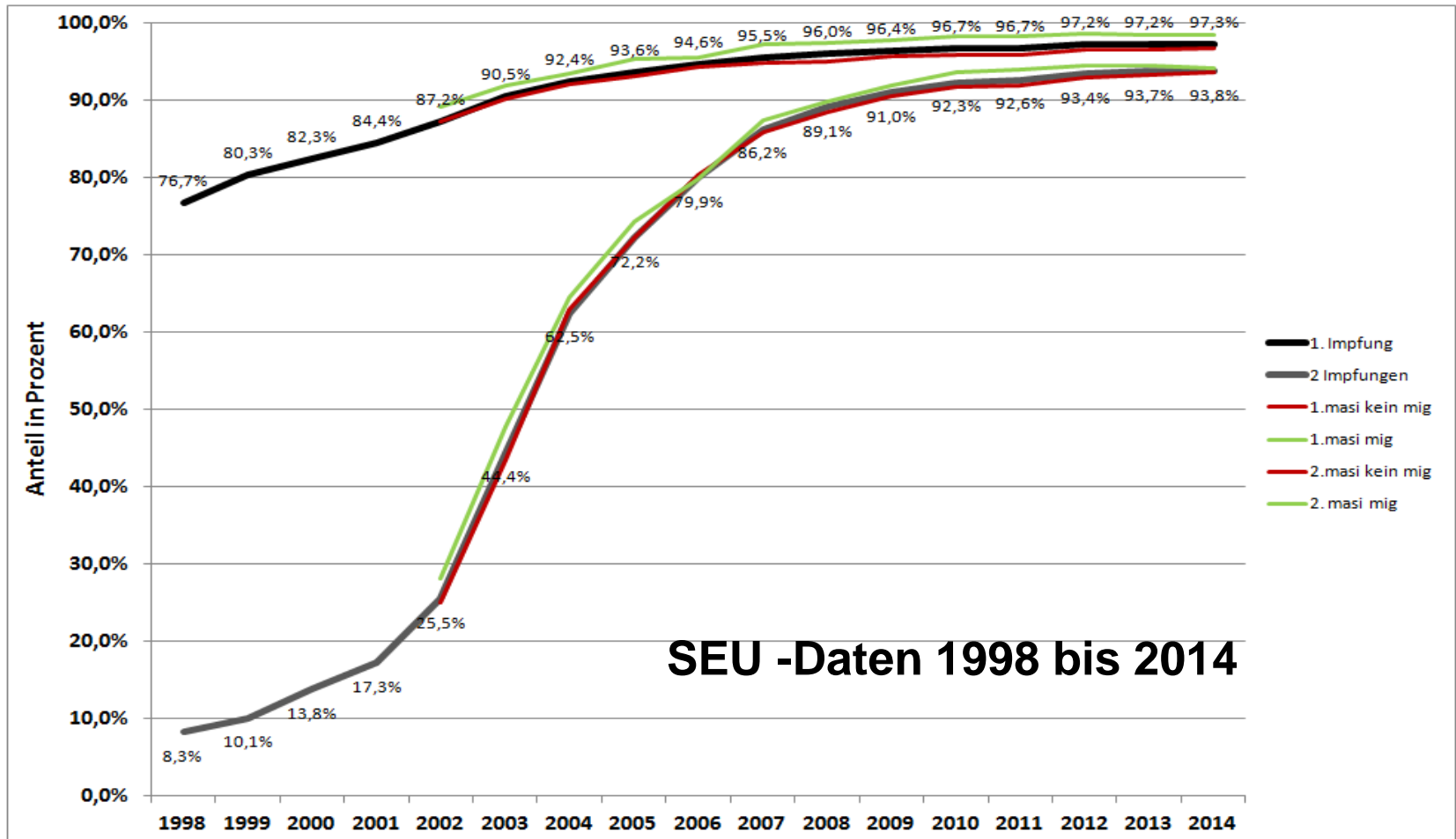
Soziales und Integration

**Gesundheit**

Dr. Hans Eckl, Abteilung Gesundheit

1. Wir haben genügend !! Daten,  
sowohl in Zeitreihen,  
als auch örtlich differenziert
2. Die Lebenssituationen sind komplexer  
und schwieriger geworden
3. Neue Krankheitsbilder lösen die  
„klassischen Kinderkrankheiten“ ab

# Anteil geimpfter Kinder, 1. und 2. Masernimpfung, nach Jahren und Migrationshintergrund.



**SEU -Daten 1998 bis 2014**

Hessisches Landesprüfungs-  
Und Untersuchungsamt im Gesundheitswesen  
-Zentrum für Gesundheitsschutz-

# Griechischer Impfpass eines in Lettland geborenen Kindes (Sommer 2015)

ΗΜΕΡΟΛΟΓΙΟ ΕΜΒΟΛΙΑΣΜΩΝ

Εμβόλιο	1η δόση	2η δόση	3η δόση
Διφθερίπιδας Τετάνου Κοκκύτη (DTP ή DTap)	8-1-09	11-3-09	12-1-10
Πολιομυελίτις (Polio)	8-1-09	11-3-09	12-1-10
Αιμόφιλου της ινφλουέντσας - b (Hib)	11-3-09	11-3-09	12-1-10
Ηπατίτιδας Β (HepB)	16-10-08	12-12-08	12-5-09
Ιλαράς Παρωτίτιδας Ερυθράς (MMR)	5-2-09	22-1-13	
Φυματική δοκιμασία (Mantoux) <sup>2</sup>	5-2-09		
Φυματίωσης (BCG)	20-10-08		

4η δόση	5η δόση	6η δόση <sup>3</sup>	Παρατηρήσεις
31-5-2012	23-10-2012	2020	
			Harris Red = 24-8-2011
			24-2-2011

ΆΛΛΑ ΕΜΒΟΛΙΑ

Prevenar® Παρωτίτιδα	35293	
Prevenar® Παρωτίτιδα	35293	10-2-09
Prevenar® ΑΗΣV-Deriva Ritz	02 2011	10-4-09
Prevenar® Παρωτίτιδα	072757	13-6-09
Prevenar® ΑΗΣV-Deriva Ritz	10 2012	
Prevenar® Lactarone	E38113	31-5-2010
EXP/Γαλακτοκομικά	03 2013	
ΠΑΑ005622		

1) Όταν γίνεται εμβολιοποίηση, σημειώνεται ημερομηνία υπογραφής...  
 2) Σημειώνεται και το αποτέλεσμα της φυματικής δοκιμασίας...  
 3) 6η δόση γίνεται για Τετάνο και Διφθερίπδα, με τη μορφή του "Διπλού εμβολίου τύπου ενήλικου"

18

19

INTERNATIONALE GESUNDHEITSVORSCHRIFTEN / INTERNATIONAL SANITARY REGULATIONS / RÈGLEMENTS SANITAIRES INTERNATIONAUX

INTERNATIONALE BESCHENIGUNGS- UND IMPFÜBENDE CERTIFICATE INTERNATIONAL OF VACCINATION AND IMPROVATION DE VACCINATION

gemäß § 22 Infektionsschutzgesetz

WELTGESUNDHEITSORGANISATION  
 WORLD HEALTH ORGANIZATION  
 ORGANISATION MONDIALE DE LA SANTE

Griechischer Ges. Pass eines in Lettland geborenen Kindes!

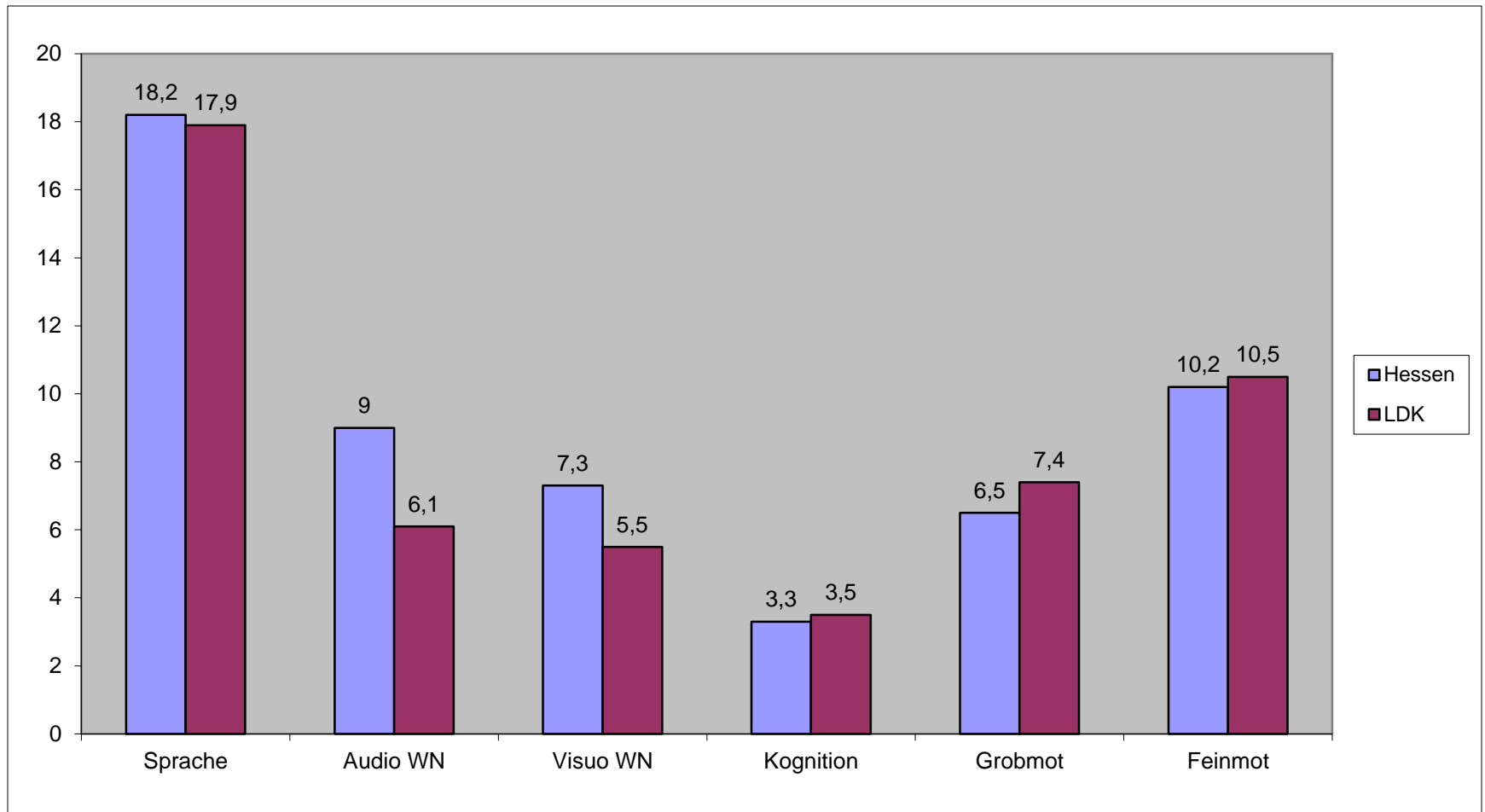
## Beispiele „alter“ und „neuer“ Kinderkrankheiten

- Masern, Mumps, Röteln, Windpocken, Scharlach, Keuchhusten, andere Infektions-erkrankungen, Eisenmangel, Untergewicht...
- Sprachl. und motorische Entwicklungsstörungen, ADHS, Ängste, Depressionen, Leistungsverweigerung, Süchte, pathologischer Medienkonsum, Essstörungen, Übergewicht, Bewegungsarmut...
- Erziehungskompetenz der Eltern differiert

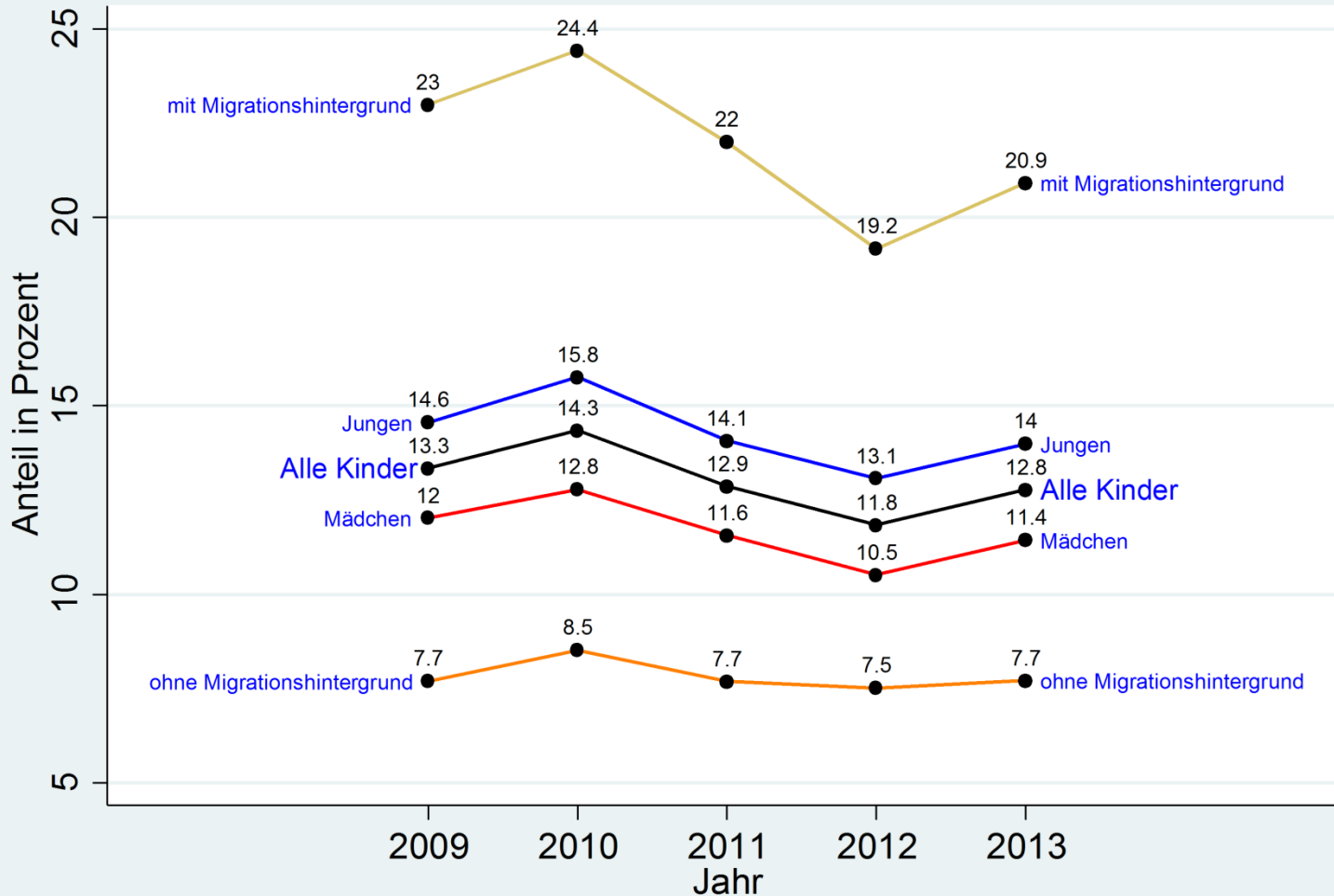
# Häufigkeit von „Entwicklungsstörungen“ (KiGGS 2007 und ff bis „heute“)

- Sprache 18 %
- Feinmotorik 10 %
- Grobmotorik 7 %
- Visuelle Wahrnehmung 7 %
- Auditiv Wahrnehmung 7 %
- Kognitive Auffälligkeiten 3 %
- Psychische Auffälligkeiten 8 %
- Psychosoziale Risiken 13 %

# Häufigkeit von „Entwicklungsstörungen“ Hessen /LDK 2012



### Anteil auffälliger Kinder: Psychosoziale Risikofaktoren 2009-13

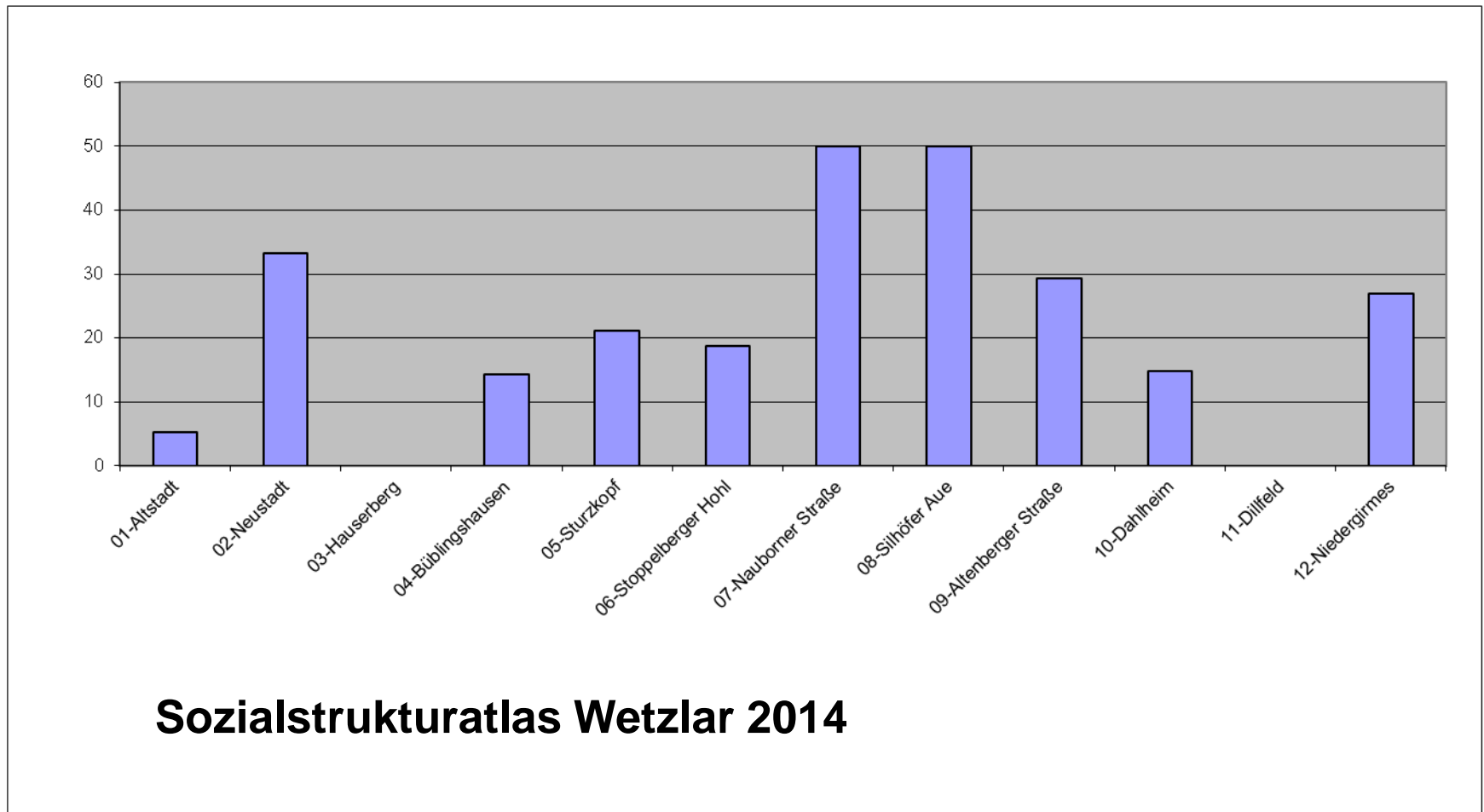


**13 % bei der SEU**

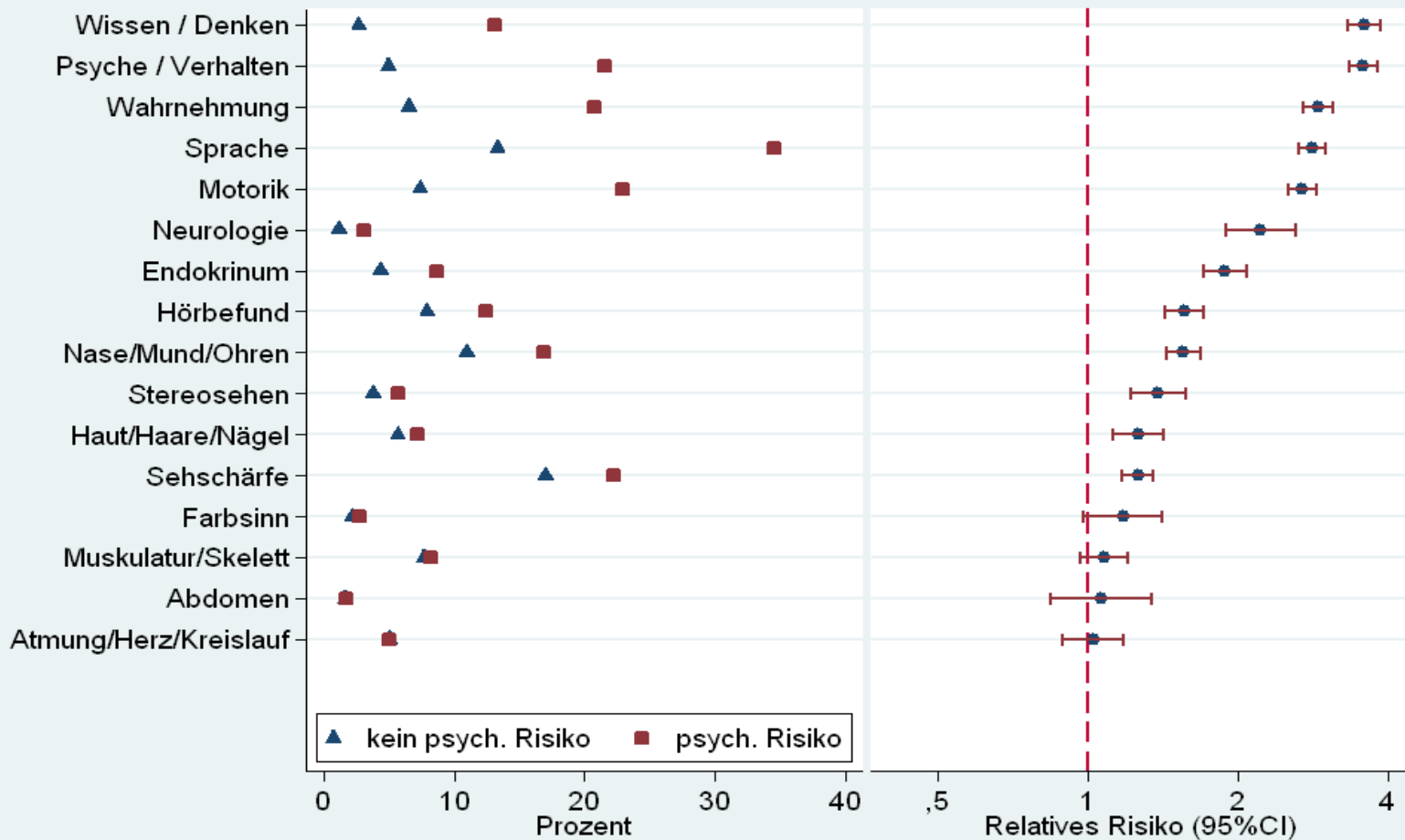
Hessisches Landesprüfungs- Und Untersuchungsamt im Gesundheitswesen  
-Zentrum für Gesundheitsschutz-



# Verteilung des „psychosozialen Risikos“ in den Quartieren von Wetzlar anhand der letzten 5 SEU-Jahrgänge (2013)



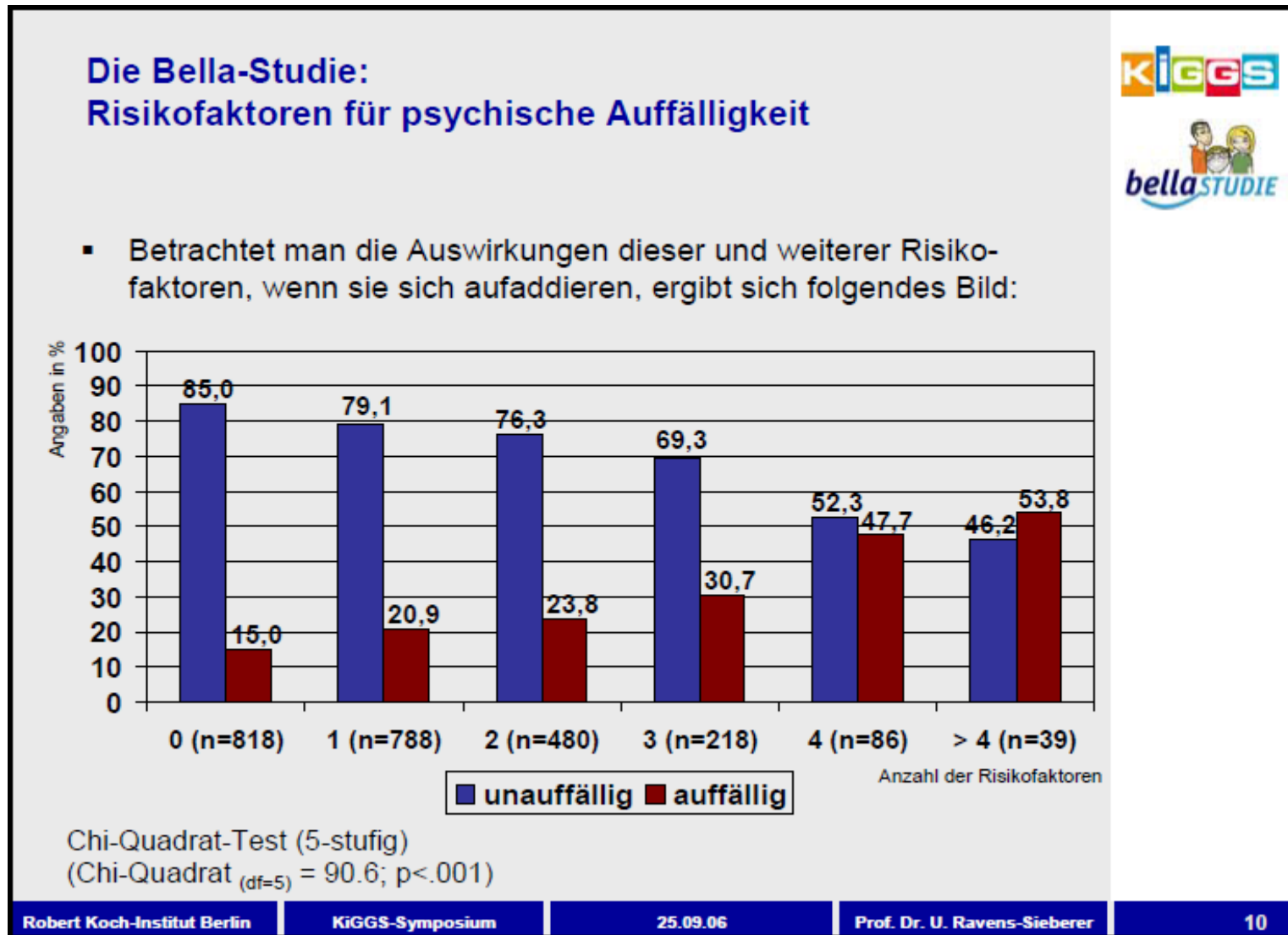
## Screeningbefunde nach psychosozialem Risiko



Auswertung 2009 HLPUG

Hessisches Landesprüfungs-  
Und Untersuchungsamt im Gesundheitswesen  
-Zentrum für Gesundheitsschutz-

Je mehr psychosoziale Risiken vorliegen, um so „auffälliger“ sind die Auswirkungen.



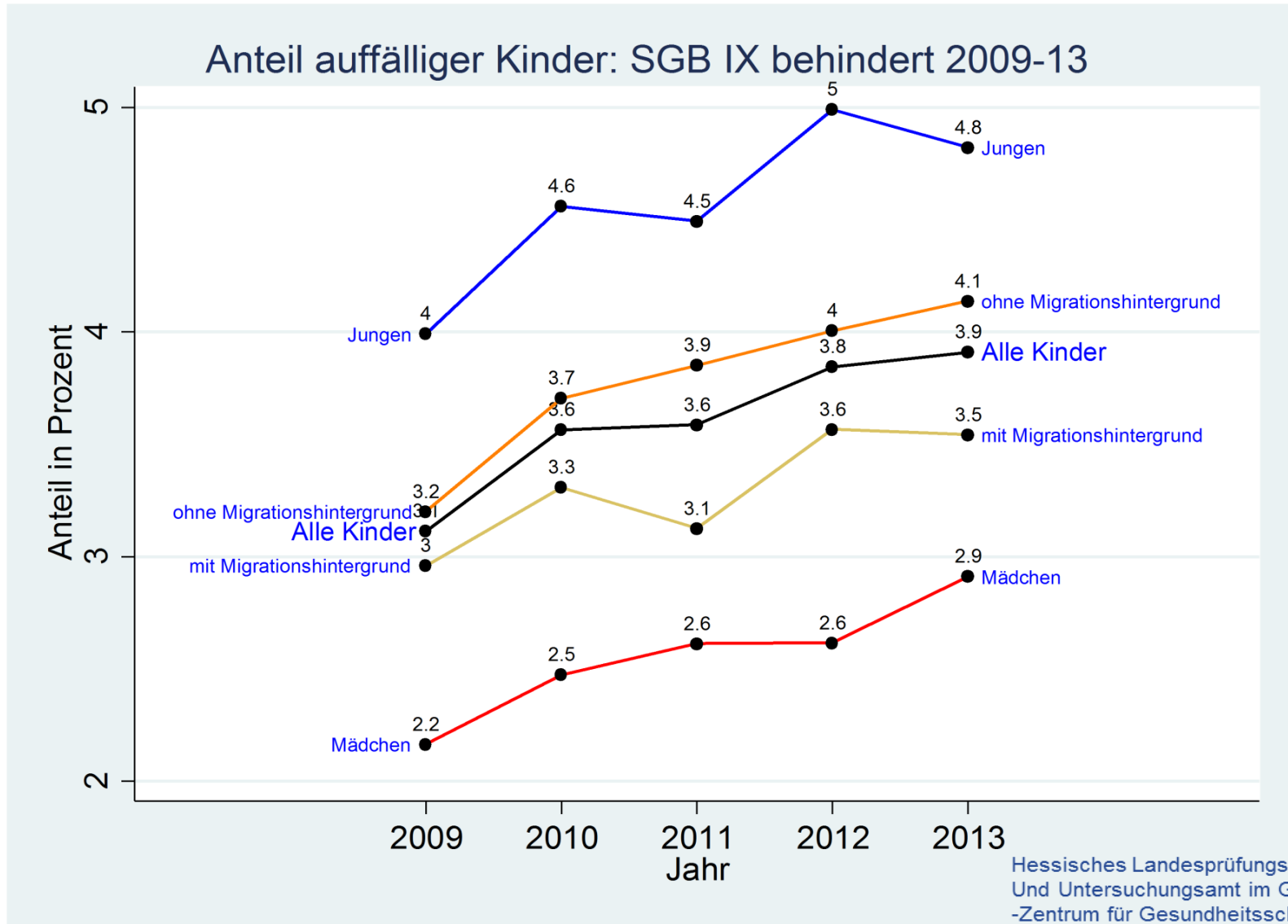
Häufigkeiten **chronischer** Erkrankungen (KiGGS)  
(Lebensprävalenz bis zum Alter von 17 Jahren)

- Asthma 4,7 %
- Bronchitis 13,3 %
- Neurodermitis 13,2 %
- Diabetes 0,2 %
- Epilepsie 3,6 %
- Schilddrüsenerkrankung 1,6 %
- Skoliosen 5,2 %

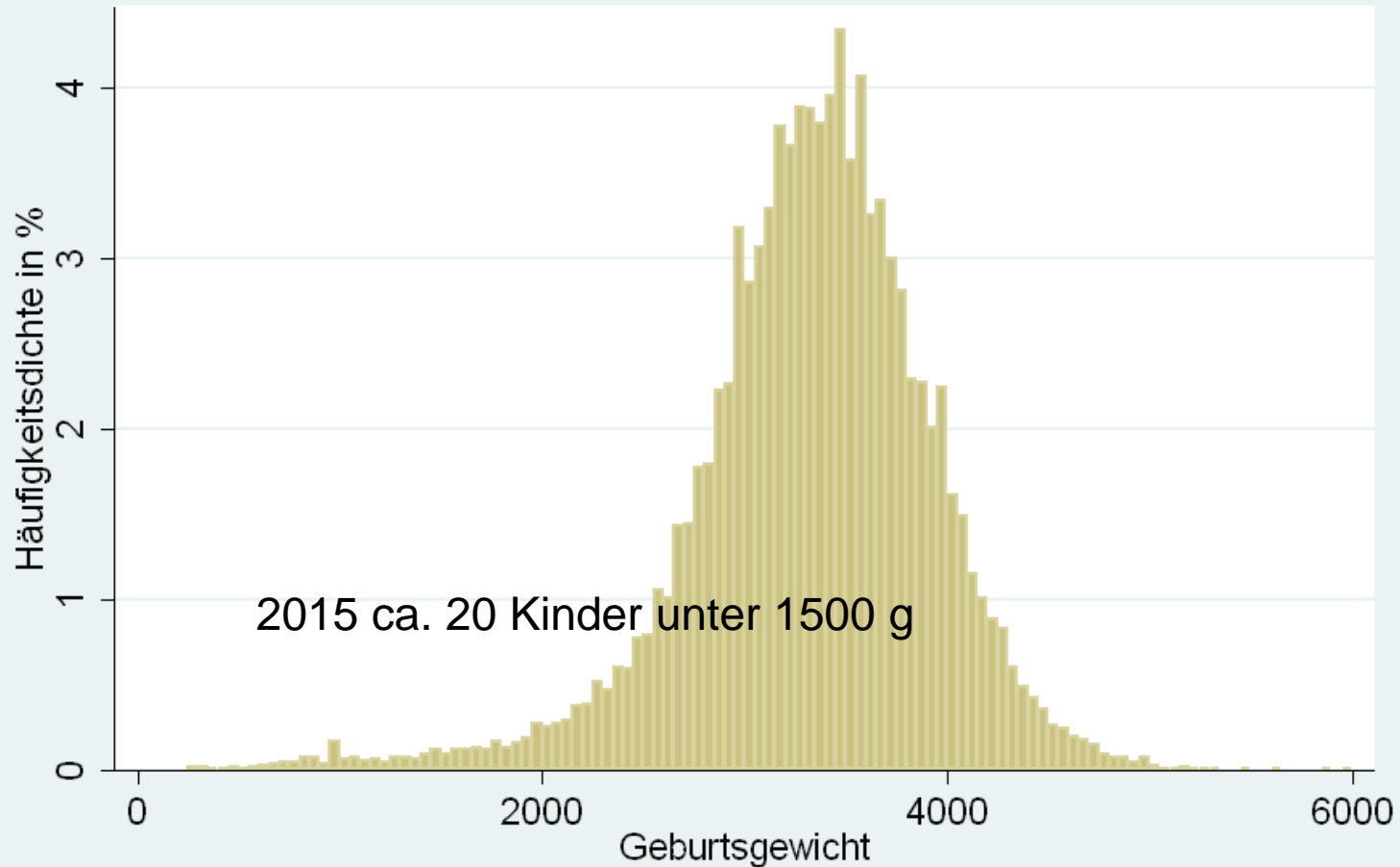
# Jugendmedizinische Problemfelder (KIGGS)

- **Medienkonsum:** 11-17 jährige Jungs: 3,8 Std/Tag
- **Rauchen:** 11-14 Jährige: 10 - 14%  
15 – 18 Jährige 30 – 41%
- **Alkohol:** 16 jährige Jungs 58%  
(mindest. 1x/Woche)  
Mädchen 32%
- **Cannabis:** 16 Jährige: 13 – 20 %  
(12-Monats-Prävalenz)

# Kinder mit Behinderungen

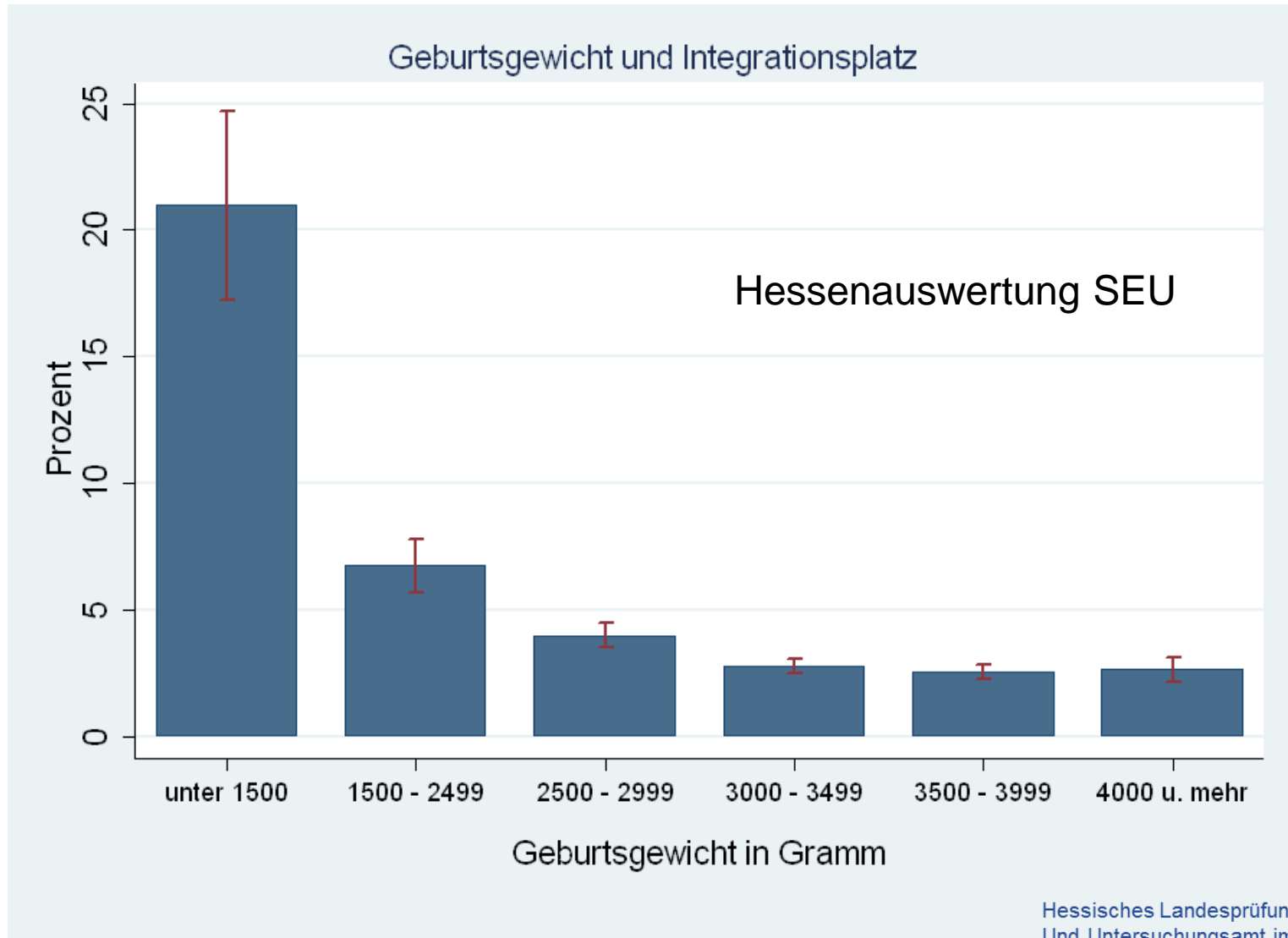


### Teilauswertung 2008: Geburtsgewicht



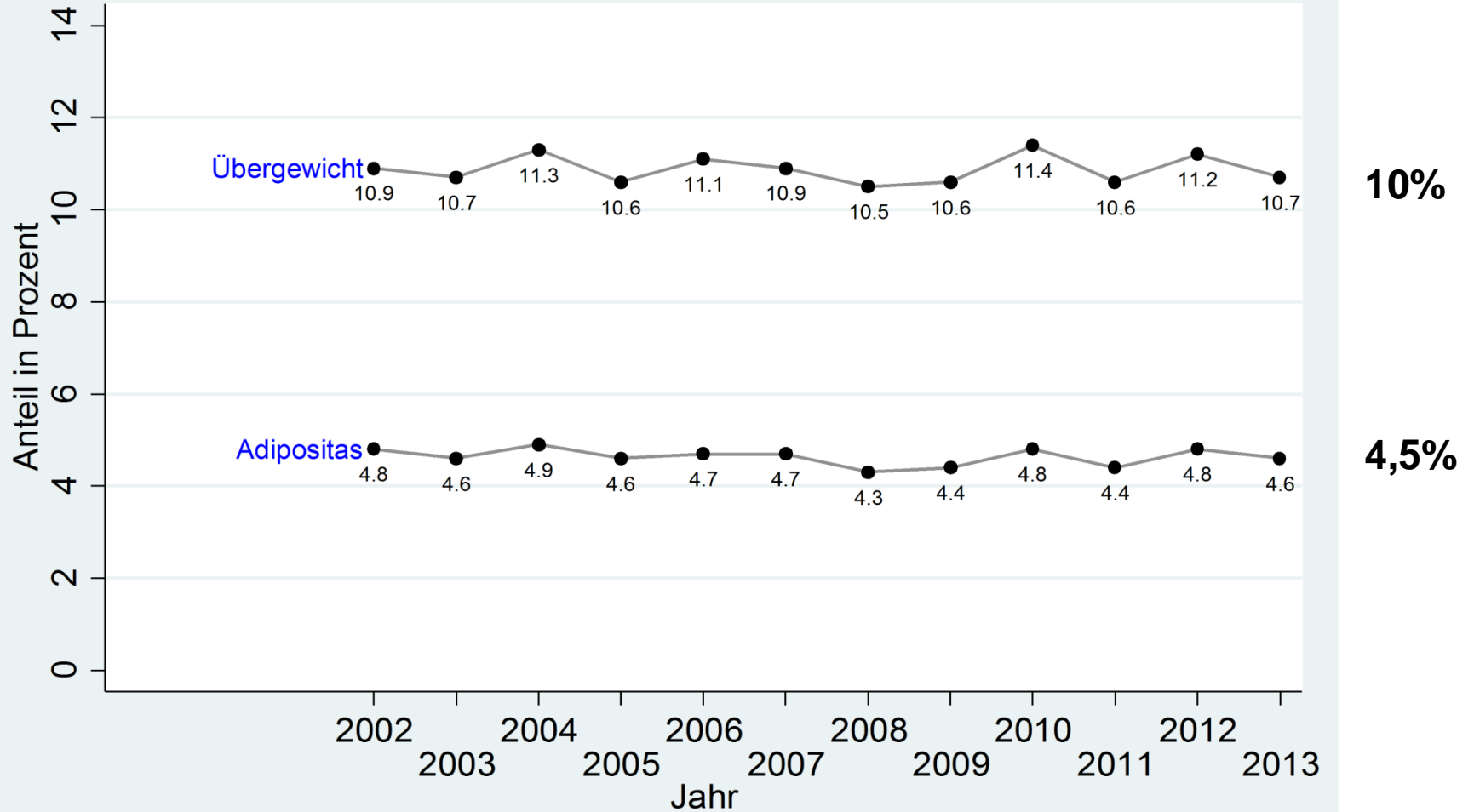
Anteil fehlender Werte: 12.26 Prozent (4047 von 33020)

Hessisches Landesprüfungs-  
Und Untersuchungsamt im Gesundheitswesen  
-Zentrum für Gesundheitsschutz-





### Anteil übergewichtiger und adipöser Kinder 2002-2013



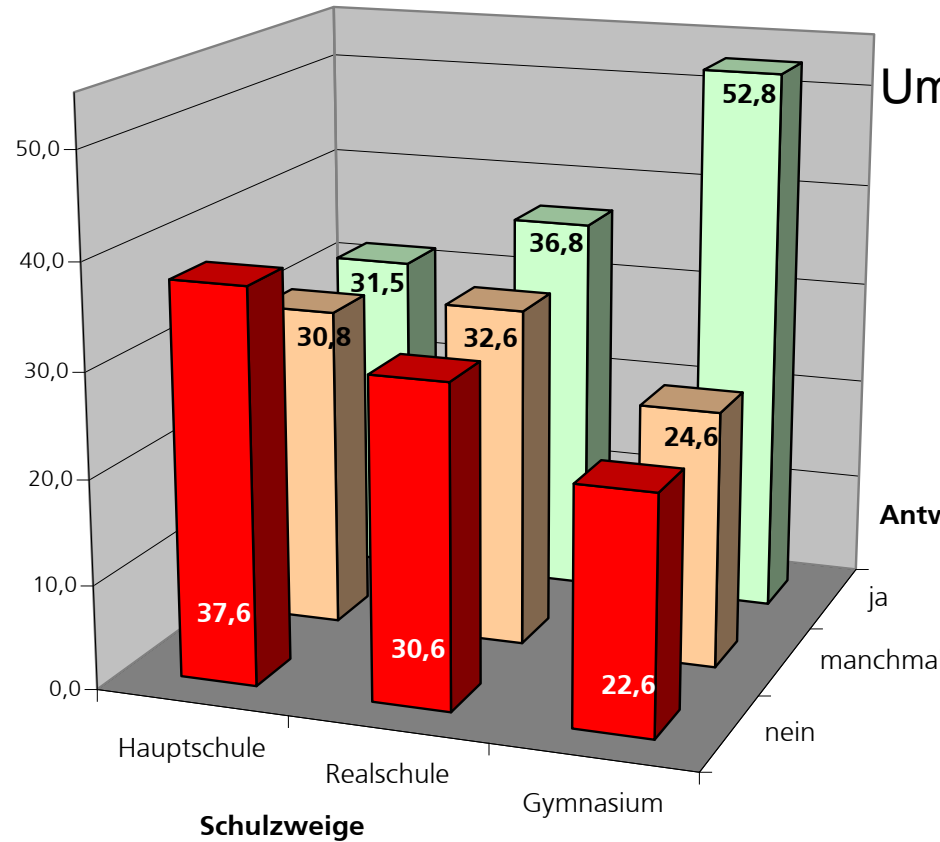
Definition nach Kromeyer-Hauschild et al. Die Gruppe der Übergewichtigen schließt die Gruppe der Adipösen mit ein.

Hessisches Landesprüfungs-  
Und Untersuchungsamt im Gesundheitswesen  
-Zentrum für Gesundheitsschutz-

**'Frühstück zu Hause?'**  
**Anteil in Summe der 3 Schulen**  
**in % je Schulzweig (7. - 10. Klasse)**

Comeniuschule Herborn  
 - oh. Gymnasialzweig  
 Textorschule Haiger  
 Kestnerschule Wetzlar

Anteil Antworten  
 in % je Schulzweig

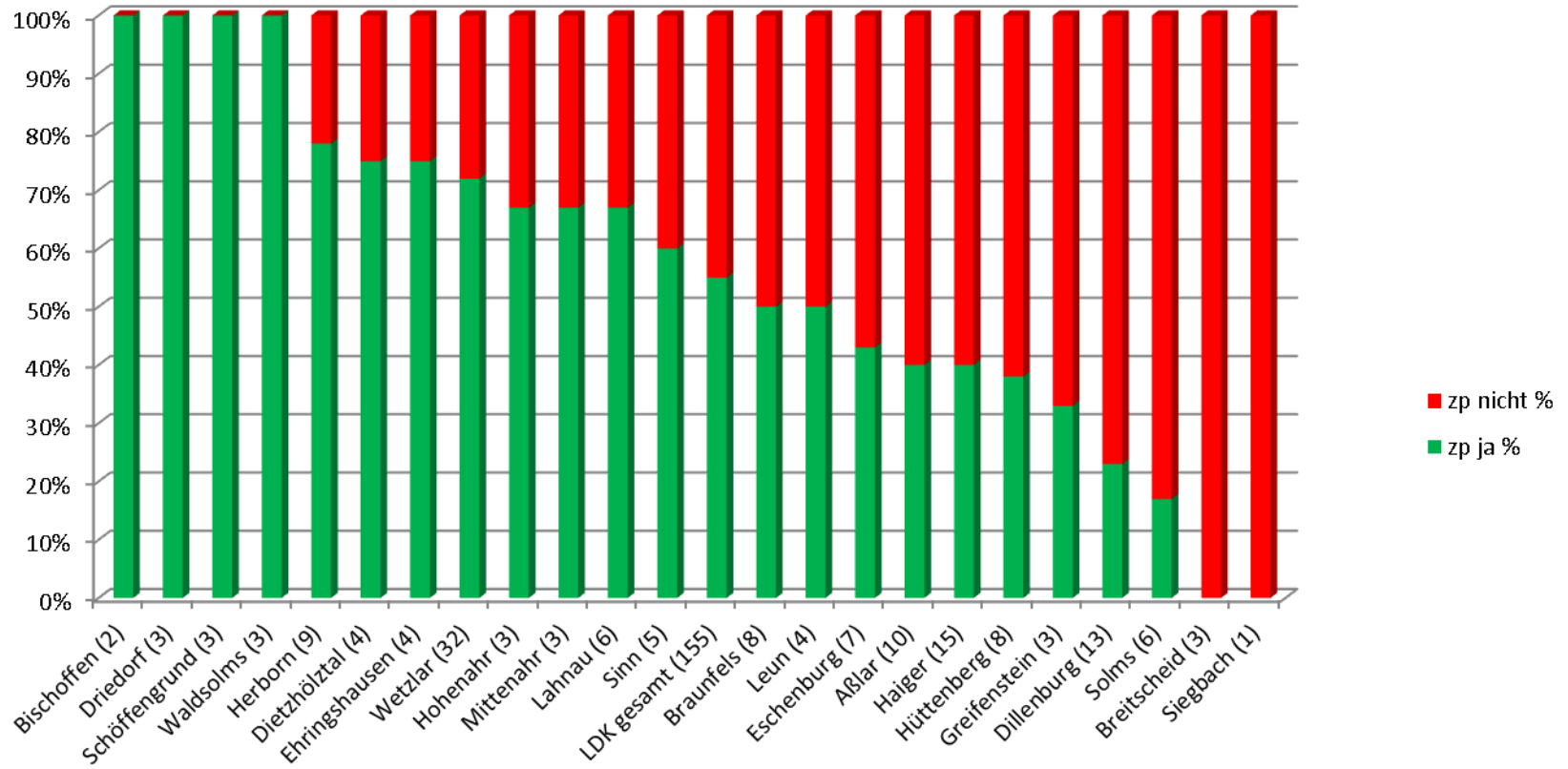


Umfrage 2007 LDK

**Frühstück zu Hause ist alters- und bildungsabhängig !!**

# Tägliches Zähneputzen in den Kitas des LDKs

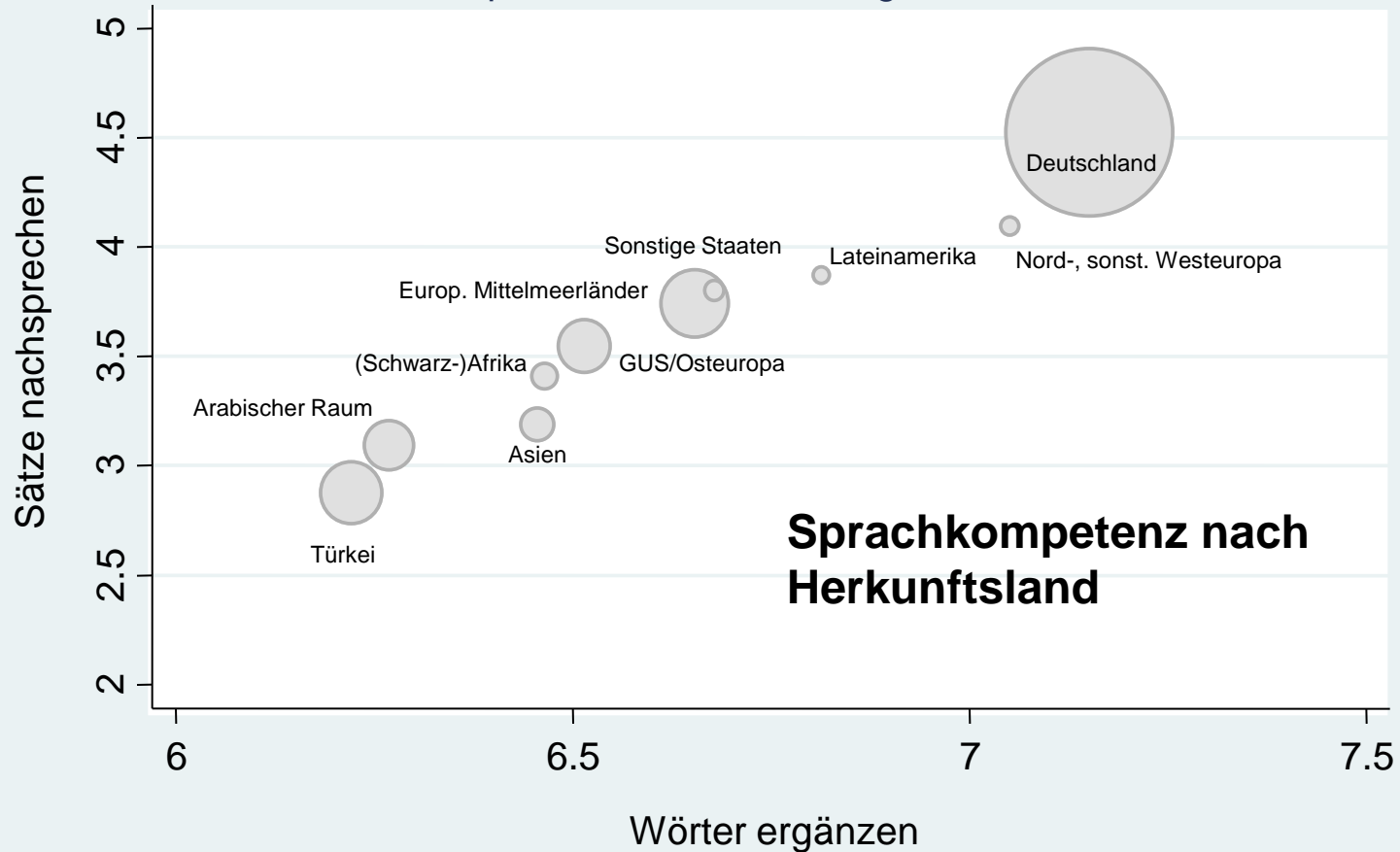
**Rot putzt nicht ! , 45%**



**Grün putzt ! , 55%**

Umfrage LDK 2015

S-ENS-Ergebnisse nach Migrationshintergrund  
Sätze nachsprechen und Wörter ergänzen 2012



**Sprachkompetenz nach  
Herkunftsland**

Die dargestellten Kreise entsprechen in ihrer Fläche den Untersuchungen der jeweiligen Kategorie

Hessisches Landesprüfungs-  
Und Untersuchungsamt im Gesundheitswesen  
-Zentrum für Gesundheitsschutz-

## Zusammenfassung

- Zunahme „**neuer**“ und **chronischer Krankheiten** im Vergleich zu „klassischen“ Erkrankungen
- Zunahme **psychosozial belastender Faktoren** und **psychischer Auffälligkeiten**
- Notwendig ist eine Verbesserung **der Sprach- und Bildungskompetenz** bei zugereisten Kindern und Jugendlichen
- eine Verbesserung der **interkulturellen Kompetenz** und **professionsübergreifende Zusammenarbeit** unsererseits
- **Vielen Dank für die Aufmerksamkeit !**