

## Alırken nelere dikkat etmeniz gerekir?

Maliyeti düşük olan pil ile çalışan duman ikaz sistemlerini ihtisas ve inşaat malzemesi satış yerlerinden alabilirsiniz.

Duman ikaz sisteminde **DIN EN 14604** işaretinin bilgisi, **CE-işaretinde** mevcut olmasına dikkat ediniz.

Büyük konutlarda odalara montaj edilen duman ikaz sistemleri telli veya telsiz irtibatı sayesinde birlikte sevk ve idare etmesi elverişlidir. Bu durumda işleme giren tek bir duman ikaz sisteminin, diğer duman ikaz sistemlerinde otomatikman akustik sinyal vermesine neden oluyor.

## Duman ikaz sistemleri nasıl montaj edilir?

Duman ikaz sistemleri, sorunsuz, büyük masrafı olmadan, sonradan yapıştirarak veya vida ile konutunuza yerleştirebilirsiniz.

Yangın dumanı yukarı yükseldiğinden, duman ikaz sistemleri her durumda tavanın ortasına yerleştirilmesi zorunludur.

Gereçlerin duvarlara ve seyyar oda bölmelere asgari mesafesinin 50 santim`den düşük olmamasıdır.

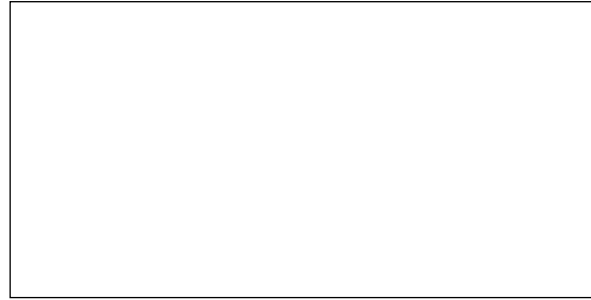
## Unutmayın ...

Yangın esnasında **derhal** size ait olan Itfaiye`ye haber veriniz.

## İmdat numarası 112

### Başka sorunuz var mı?

Daha fazla bilgi için yerel Itfaiyeciler ve Yangın Koruma Memuriyetler sizin emrinizde olmaktadır.



#### Yayınlayan

Hessen Eyaleti Spor ve İç İşler Bakanlığı  
Friedrich-Ebert-Allee 12  
65185 Wiesbaden  
www.hmdis.hessen.de

**Kapak resmi:** Franz-Josef Hahn

**Tasarım:** N. Faber de.sign, Wiesbaden

#### Destek

Hessen Eyaleti İktisat, Trafik ve Eyalet, Enerji, Geliştirme Bakanlığı  
www.wirtschaft.hessen.de

ve

Hessen Eyaleti Itfaiye Birliği (tescilli dernek)  
www.feuerwehr-hessen.de

Tarih: 12/2014



Hessen Eyaleti Spor ve İç İşler Bakanlığı



## Duman ikaz sistemleri hayat kurtarır!



Sizin ve ailenizin güvenliliği için!



Değerli Vatandaşlar,



"Yangın ve duman uyarı sistemleri hayat kurtarır" cümlesi isabetli bir tesbittir. Bu uyarı sistemleri yangının çıkmasına mani olamazlar ama öyle bir durumda zamanında ikaz edebilirler. Özellikle gece saatlerinde meydana gelen yangınlar oldukça tehlikelidir. Çünkü bir yangın çıkması halinde oluşan duman ve beraberindeki atık gazları birkaç saniye içerisinde dağılmakla kalmayıp, uyuyan kişilerde en kısa zamanda bilinç kaybına neden olabilir. Bu sebeple bu uyarı sistemlerinin yerleştirilmesi büyük önem taşımaktadır. Böylece Hesse eyaleti 2005 yılında aldığı bir kararla yeni yapılan ve restore edilen binaların asgari olarak belirli bölümlerinde / odalarında monte edilmesi koşulunu getirmiştir. Bunlar: Yatak ve çocuk odaları, ayrıca kaçış yolu olarak kullanılan hollerdir.

Varolan eski binaların ise 31.12.2014 tarihine kadar bu uyarı sistemleri ile donatılması zorunluluğu getirilmiştir. Cüzi bir maddi külfet ve zahmet ile kendi can güvenliğiniz için bir yarar elde etmiş olursunuz.

Saygılarımla,

**Peter Beuth**  
Hessen eyaleti iç işleri ve spordan sorumlu bakan

## Yangın dumanı neden bu kadar tehlikeli?

Yangın ateşi değil, yangının zehirli dumanı, yangın esnasında çoğu zaman ölüme neden oluyor. Yangın oluşum esnasında, tehlikeli dumanlar bir hızla konutunuza dağılıp, bir kaç saniye içerisinde sizin oryantasyonunuzu ve şuurunuzu kayıb etmenize neden olabiliyor.

Sizin yangın esnasında evinizi terk etmeniz için sadece az dakikanız kalmaktadır. Bundan dolayı yangının zamanında tanınması için, duman ikaz sistemlerinin feragatı caiz değildir!

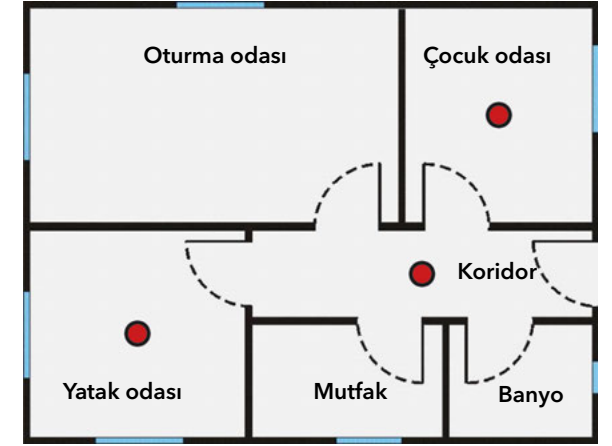
Duman ikaz sistemleri yangını engelliyemez, fakat yangın dumanını tanıyıp ve sizi zamanında sesli bir sinyal ile ikaz eder.



Resim: Itzraie Wiesbaden

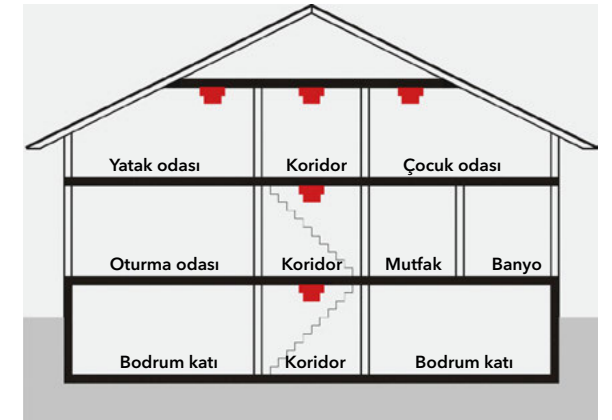
## Neler gözlem altında tutulmalıdır?

### Konutun yatay kesimi:



● Duman ikaz sistemi (Asgari koruma)

### Bir ailelik evin yatay kesimi:



■ Duman ikaz sistemi (Asgari koruma)