

Na co należy zwracać uwagę przy zakupie?

Czujniki dymu zasilane baterią można tanio kupić w sklepach specjalistycznych i centrach handlowych.

Należy zwracać uwagę na to, aby czujniki dymu posiadały oznakowanie **CE** ze wskazówką normy **DIN EN 14604**.

W większych pomieszczeniach jest wskazane, aby zamontowane w oddzielnych pomieszczeniach czujniki dymu połączyć bezprzewodowo lub przewodowo razem. Dzięki temu wyzwolenie sygnału jednego czujnika włączy automatycznie sygnały akustyczne wszystkich pozostałych czujników.

Jak należy czujniki dymu montować?

Czujniki dymu pozwalają się bez problemu, także później, zamontować w pomieszczeniu poprzez przyklejenie lub przyśrubowanie do ściany.

Ponieważ dym z pożaru wznosi się do góry, czujnik dymu powinien być zamontowany na suficie, możliwie w jego środku.

Odległość czujnika dymu do ścian lub ścianek działowych nie powinna być mniejsza niż 50 cm.

Proszę nie zapomnieć...

W przypadku pożaru niezwłocznie zawiadomić straż pożarną pod numerem:

Telefon alarmowy 112

Macie Państwo jakieś pytania?

Dalszych informacji udzielą Państwu miejscowe służby straży pożarnej i ochrony przeciwpożarowej.



Wydawca

Heskie Ministerstwo
Spraw Wewnętrznych i Sportu
Friedrich-Ebert-Allee 12
65185 Wiesbaden
www.hmdis.hessen.de

Zdjęcie strony tytułowej: Franz-Josef Hahn

Design: N. Faber de.sign, Wiesbaden

Wspomagane przez

Heskie Ministerstwo Gospodarki, Energetyki,
Komunikacji i Rozwoju Kraju
www.wirtschaft.hessen.de
oraz przez
Krajowy Związek Straży Pożarnej Hesji e. V.
www.feuerwehr-hessen.de

Stan: 12/2014



Heskie Ministerstwo
Spraw Wewnętrznych i Sportu



Czujniki dymu ratują życie!



Wiecej bezpieczeństwa dla
Państwa i Państwa rodzin!



Szanowni Państwo,

„Czujniki dymu ratują życie” to o wiele więcej niż tylko trafny tytuł.

Czujniki dymu nie zapobiegają wprawdzie samemu wybuchowi pożaru, ale ostrzegają przed nim na czas. Zwłaszcza w godzinach nocnych niebezpieczeństwo jest bardzo poważne, ponieważ dym i trujące gazy rozprzestrzeniają się nie tylko w ciągu kilku sekund, ale przede wszystkim mogą spowodować utratę przytomności śpiących mieszkańców nawet w bardzo krótkim czasie.

Dlatego instalacja takich urządzeń ostrzegających przed niebezpieczeństwem jest bardzo ważna! Z tego powodu Kraj Związkowy Hesja wydał w 2005 roku ustawę zobowiązującą do wyposażenia nowych i przebudowywanych domów/ mieszkań w czujniki dymu w następujących pomieszczeniach:

- sypialnie i pokoje dziecięce
- przedpokoje/korytarze, służące jako droga ewakuacyjna

Wszystkie pozostałe mieszkania muszą zostać wyposażone w czujniki dymu najpóźniej do 31.12.2014.

Inwestując niewiele czasu i ponosząc niewielkie koszty zyskują Państwo wysoki stopień poczucia bezpieczeństwa.

Z poważaniem

Peter Beuth

Minister Spraw Wewnętrznych i Sportu Kraju Związkowego Hesja

Dlaczego dymy powstające podczas pożaru są takie niebezpieczne?

Nie płomienie, lecz trujące gazy dymów powstających podczas pożaru są najczęstszą przyczyną śmierci na skutek pożaru. Te niebezpieczne gazy tworzą się w fazie powstawania pożaru i rozprzestrzeniają się tak szybko, że w przeciągu sekund mogą doprowadzić do utraty orientacji i świadomości.

Na ucieczkę z mieszkania objętego pożarem pozostaje Państwu tylko niewiele minut. W związku z tym czujniki dymu są niezbędne w celu wczesnego ostrzeżenia przed pożarem!

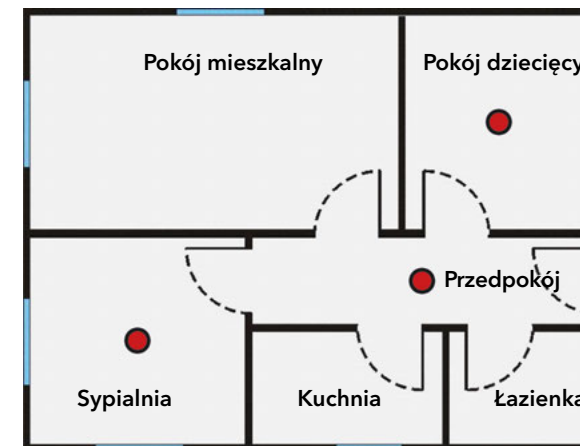
Te czujniki nie zapobiegają pożarom, ale rozpoznają dym i ostrzegają Państwa bardzo wcześnie przy pomocy głośnego sygnału.



Foto: Straz Pożarna Wiesbaden

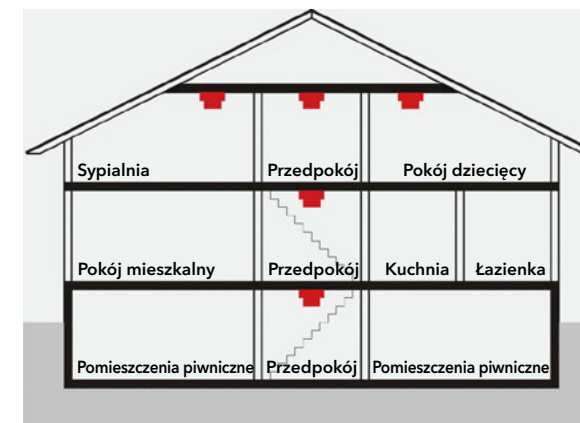
Co należy kontrolować?

Plan mieszkania:



● Czujniki dymu (miminalne zabezpieczenie)

Plan domu jednorodzinnego:



■ Czujniki dymu (miminalne zabezpieczenie)